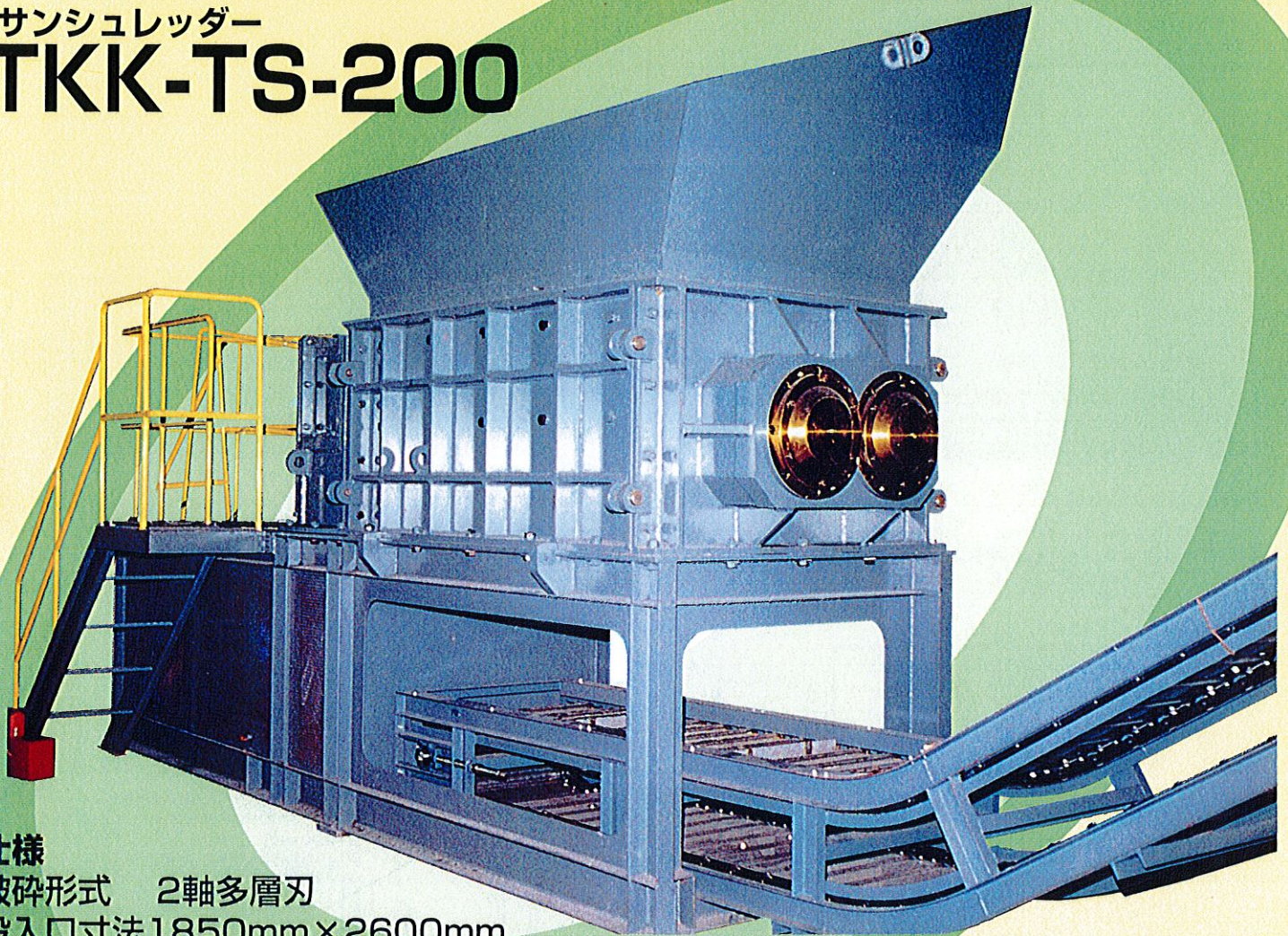


省力化、スピード化、合理性を追求する

TAIYOの2軸式破碎機

サンシュレッダー

サンシュレッダー
TKK-TS-200



仕様
破碎形式 2軸多層刃
投入口寸法 1850mm×2600mm
破碎動力 55kw 6P 200V(減速機付き)
機械重量 約18000kg

■営業品目

- ①くず鉄、非鉄屑、アルミ屑等、処理加工機械の設計製作販売。③古タイヤ処理機、被覆線分離機、廃棄物処理機、廃プラ用処理機。
②故紙自動油圧梱包プレス機の設計製作販売。④サービス部によりアフターサービス、修理、修復、調整。



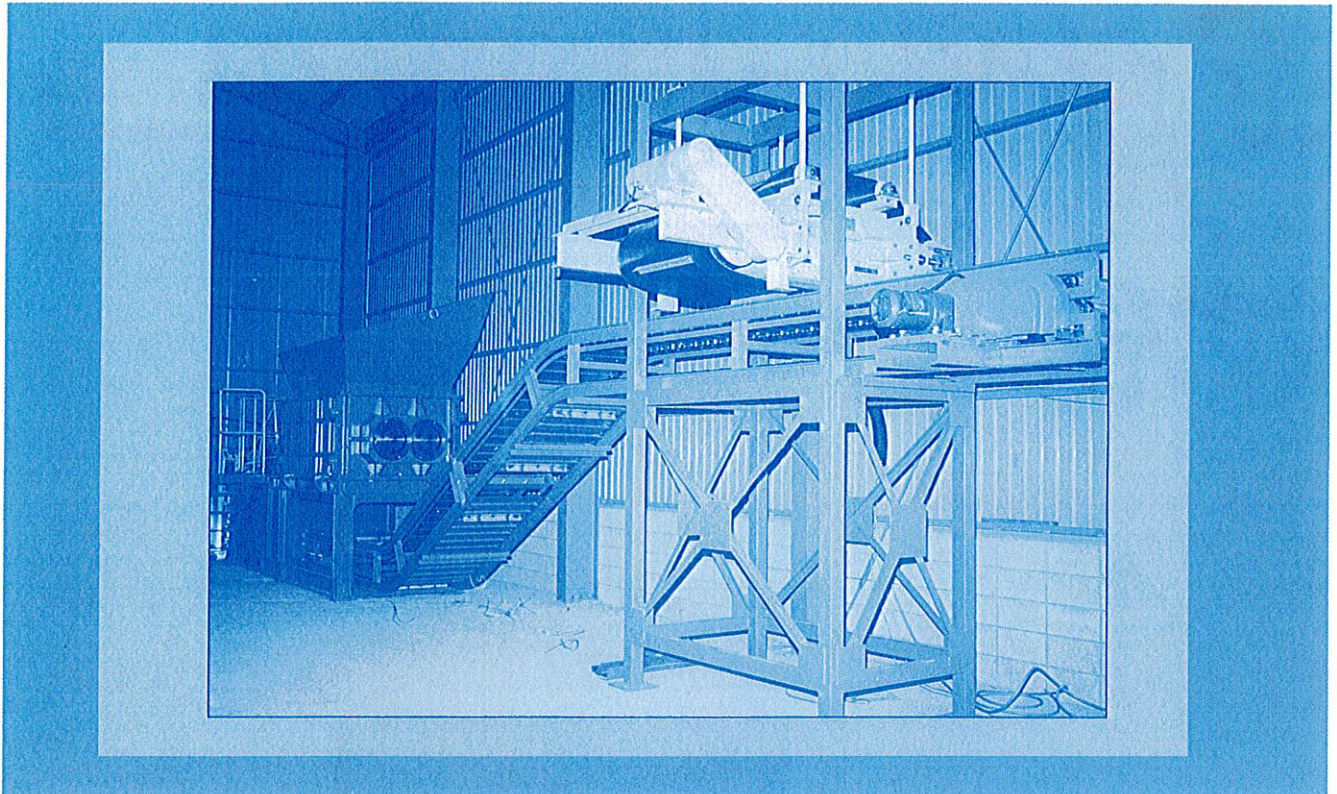
株式会社 太陽機械工作所

本社 〒551 大阪市大正区小林西2丁目21番27号 TEL.06(553)1111代表
工場 〒551 大阪市大正区南恩加島5丁目8番12号 TEL.06(554)5555代表
九州営業所 〒802 北九州市小倉北区霧が丘3-2-3 TEL.093(931)2135

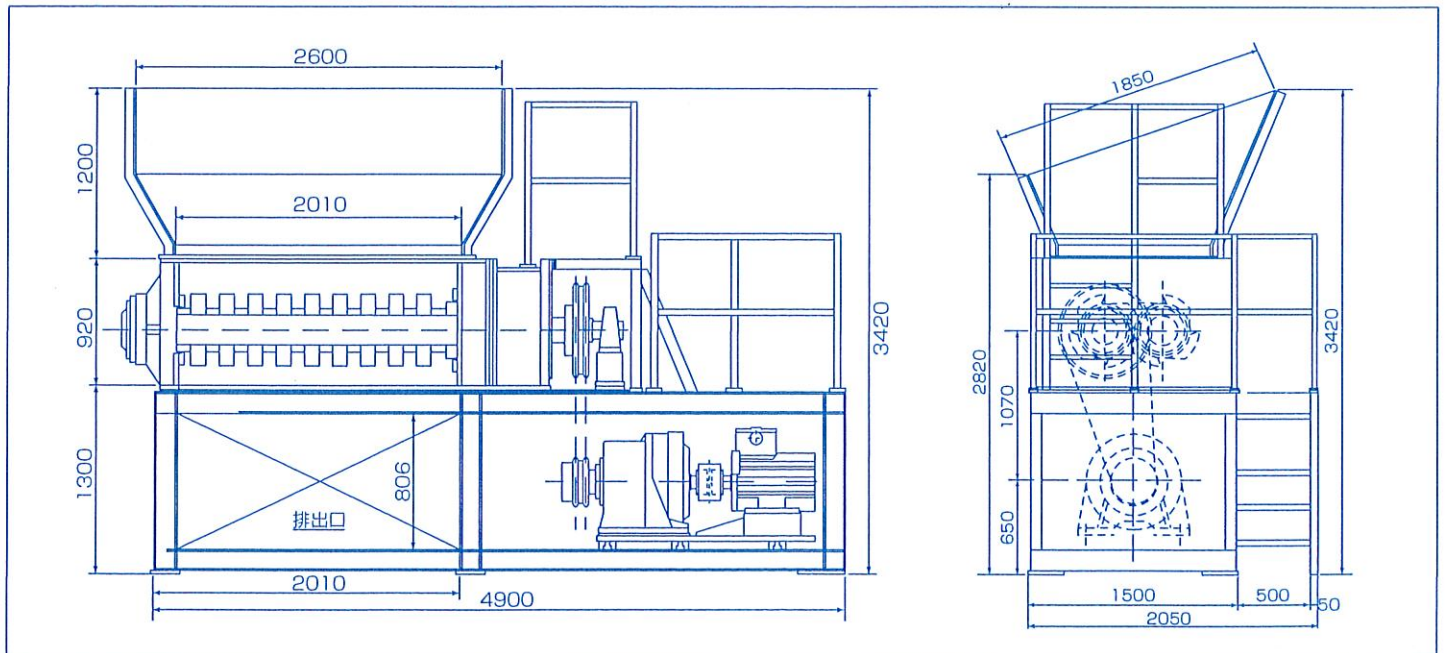
TAIYO KIKAI

あらゆる粗大ゴミを処理出来る!!

サンシュレッター TKK-TS200



◆サンシュレッターTKK-TS200 外形寸法図



◆用途

- フトン、マットレス
- 冷蔵庫、洗濯機、自転車
- 廃木材、生木、家具廃材
- タイヤ、プラスチック、紙など

TAIYO KIKAI